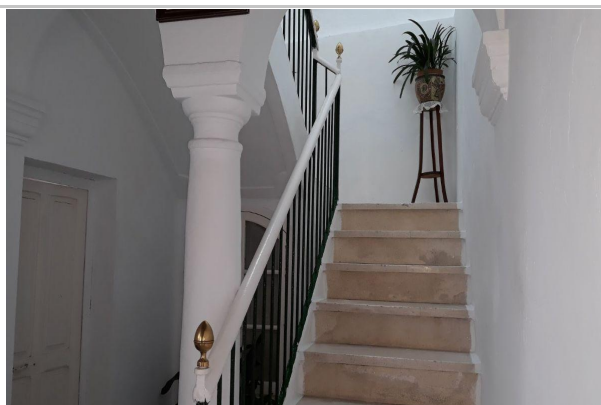


**referencia:** 352-SBV85

**tipo inmueble:** casa

**operación:** venta

**precio:** 320.000 €

**estado:** Para reformar

**dirección:**
**Nº: planta:** 0

**población:** Sanlúcar de Barrameda

**provincia:** Cádiz

**cod. postal:** 11540

**zona:** Barrio


<b>m<sup>2</sup> construidos:</b>	664	<b>ascensor:</b>	no	<b>suelo de:</b>	Hidráulico
<b>útiles:</b>	0	<b>piscina:</b>	no	<b>aire acondicionado:</b>	
<b>metros de parcela:</b>	480	<b>garajes:</b>	0	<b>agua caliente:</b>	
<b>m<sup>2</sup> terraza:</b>	0	<b>terraza(s):</b>	0	<b>combustible:</b>	
<b>dormitorios:</b>	3	<b>trastero:</b>	si	<b>orientación:</b>	
<b>baños:</b>	2	<b>zonas verdes:</b>	no	<b>antigüedad:</b>	
<b>aseos:</b>	0	<b>patio:</b>	si	<b>exterior/interior:</b>	exterior
<b>armarios:</b>	0	<b>amueblado:</b>	no	<b>gastos de comunidad/mes:</b>	0

**descripción:**

Bonita casa típica sanluqueña, situada en una de las zonas mas emblemáticas de la ciudad, como es el conocido Barrio. Antigua casa de dos plantas con varios patios y azoteas. Casa con encanto, ideal para reformar y destinarla al alquiler de apartamentos turísticos o hotel. La casa se distribuye en dos plantas mas azotea. Entrada típica a través de un zaguán , con doble portón que da paso a una galería con varias habitaciones y dos patios típicos andaluces. Al fondo se encuentra una zona de la vivienda que se destinó a la industria del pan, donde se puede construir varias viviendas. La escalera nos da paso a la planta alta que se distribuye en 3 amplios dormitorios, dos baños, cocina, salón, varias azoteas, mas una pequeña vivienda.